



Camera di Commercio  
Latina



Centro Studi sul Turismo

## **BOLLETTINO n. 5**

### **ANDAMENTO DELLE PRESENZE/PRENOTAZIONI NEGLI AGRITURISMO DELLA PROVINCIA DI LATINA**

Elaborazione a cura del Centro Studi sul Turismo  
della Camera di Commercio I.A.A. di Latina

**Consuntivo settembre 2009**  
**Trend ottobre – novembre - dicembre 2009**  
**Trend Focus 8 dicembre 2009**

**Rilevazione effettuata dal 30 settembre al 15 ottobre**  
**Latina, 26 ottobre**

## CONSUNTIVO ANDAMENTO TURISTICO PROVINCIA DI LATINA SETTEMBRE 2009

Il Centro Studi sul Turismo della Camera di Commercio di Latina ha effettuato un'indagine al fine di conoscere le presenze nel settore ricettivo degli Agriturismo della provincia di Latina. I dati sono stati rilevati tramite diversi strumenti quali, fax, e-mail e telefonate nei giorni dal 30 settembre al 15 ottobre.

La rilevazione è stata realizzata sul 40,5% delle strutture agrituristiche presenti nel territorio provinciale; i contatti con la restante quota non hanno avuto esito positivo, in quanto alcune imprese sono risultate chiuse o è fallito ogni tipo di contatto, mentre altre hanno preferito non collaborare.

<b>Stima percentuale occupazione camere mese di settembre 2009</b>	<b>26,2%</b>
<b>Stima delle presenze totali nelle strutture agrituristiche nel mese di settembre</b>	<b>4.802*</b>

Il dato stimato a consuntivo per il mese di settembre evidenzia un'occupazione camere del 26,2% con un decremento rispetto al mese di agosto, pari al -62,2% .

### Stima percentuale occupazione camere e presenze per macroarea:

<b>Mese di settembre</b>	<b>consuntivo</b>	<b>presenze stimate**</b>	<b>variazione % sul mese precedente</b>
Costa/isole	28,7%	2.729	(-64,7%)
Entroterra	21,6%	1.905	(-54,9%)

Su tutto il territorio si registra una riduzione delle presenze, ciò è particolarmente evidente sulla macroarea costa/isole dove si è registrato un decremento rispetto al mese di agosto pari al -64,7%.

## SCOSTAMENTO CONSUNTIVO SETTEMBRE 2009-SETTEMBRE 2008

<b>Stima percentuale occupazione camere mese di settembre 2008 ***</b>	<b>33,6%</b>
--	--------------

Il dato su riportato fa riferimento alla rilevazione effettuata nello stesso periodo del 2008 e, rispetto ai risultati attuali, mostra una flessione della stima percentuale dell'occupazione camere pari al -22,0%.

\* Il dato stimato delle presenze nei 42 agriturismo presenti in provincia di Latina, viene calcolato su un totale di 611 posti letto giornalieri, corrispondente ad una capacità massima mensile di 18.330.

\*\*A seguito dell'arrotondamento delle cifre decimali i totali possono non quadrare con la stima delle presenze totali.

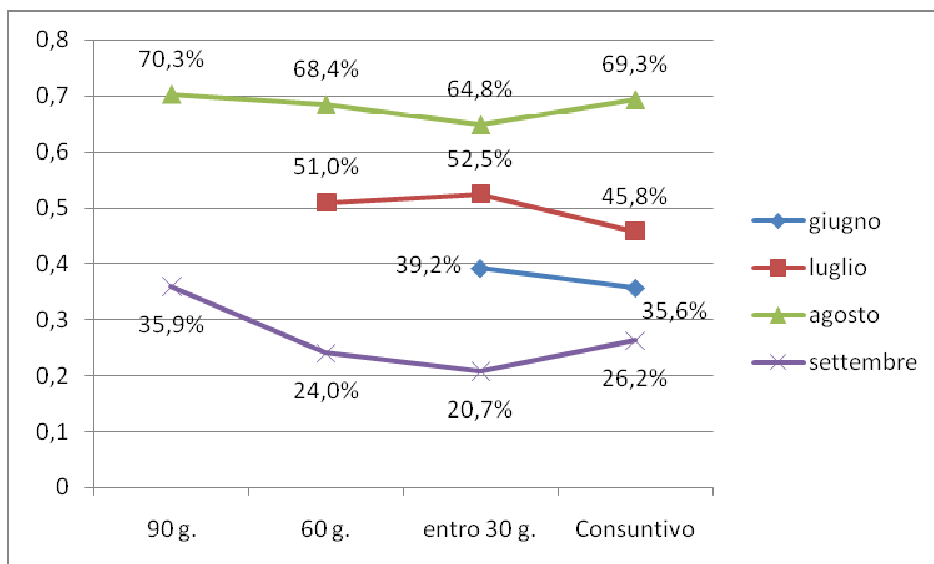
\*\*\*Per esigenze di confronto il dato relativo al 2008 è stato ricalcolato secondo la metodologia corrente.

## TENDENZA ANDAMENTO TURISTICO PROVINCIA DI LATINA OTTOBRE-NOVEMBRE-DICEMBRE 2009

- **Tendenza prenotazioni nel mese di OTTOBRE 2009** **18,5%**
- **Tendenza prenotazioni nel mese di NOVEMBRE 2009** **15,4%**
- Tendenza prenotazioni nel mese di DICEMBRE 2009** **24,3%**

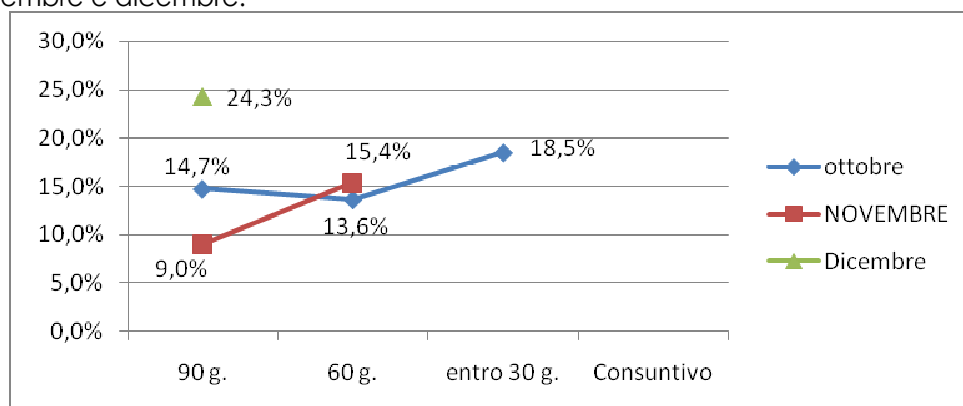
La tendenza delle prenotazioni corrisponde alla percentuale delle camere prenotate per i mesi successivi al momento della rilevazione; rilevare tale dato con largo anticipo consente di monitorare la programmazione delle vacanze da parte del turista.

Il grafico sottostante mostra l'andamento delle prenotazioni a 30, 60 e 90 giorni relativo ai mesi di giugno, luglio, agosto e settembre.



Fonte: Centro Studi sul Turismo

Il grafico sottostante mostra l'andamento delle prenotazioni a 30, 60 e 90 giorni relativo ai mesi di ottobre, novembre e dicembre.



Fonte: Centro Studi sul Turismo

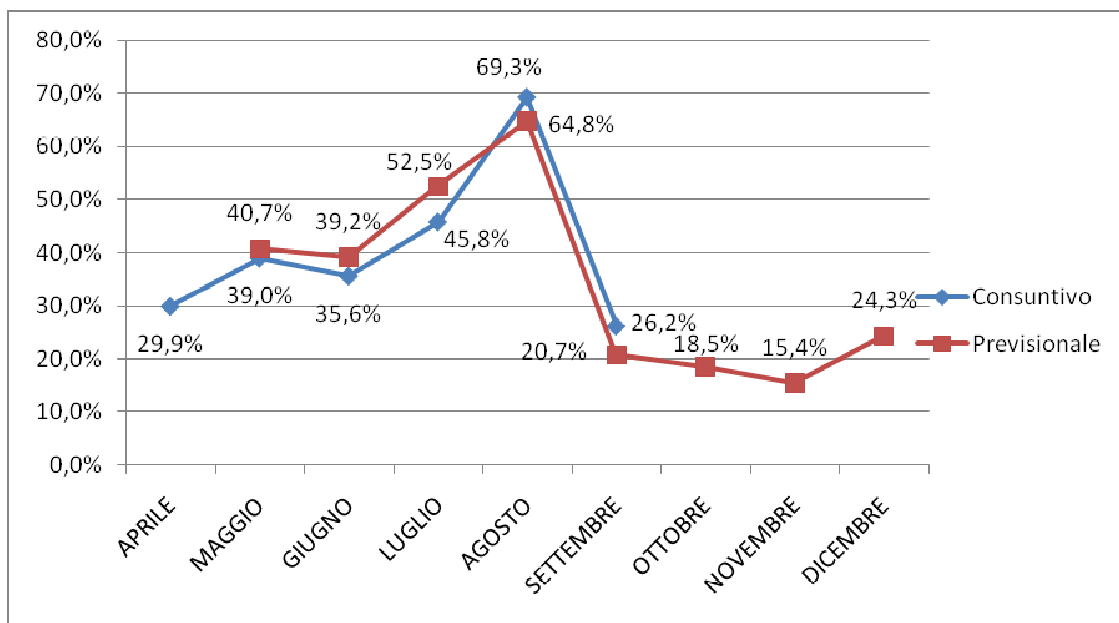
## FOCUS

Nel corso dell'indagine si è rivolta particolare attenzione alla percentuale delle prenotazioni camere per il Focus 8 Dicembre, di seguito indicata:

**-Tendenza prenotazioni camere Focus 8 Dicembre 2009-**

**20,9%**

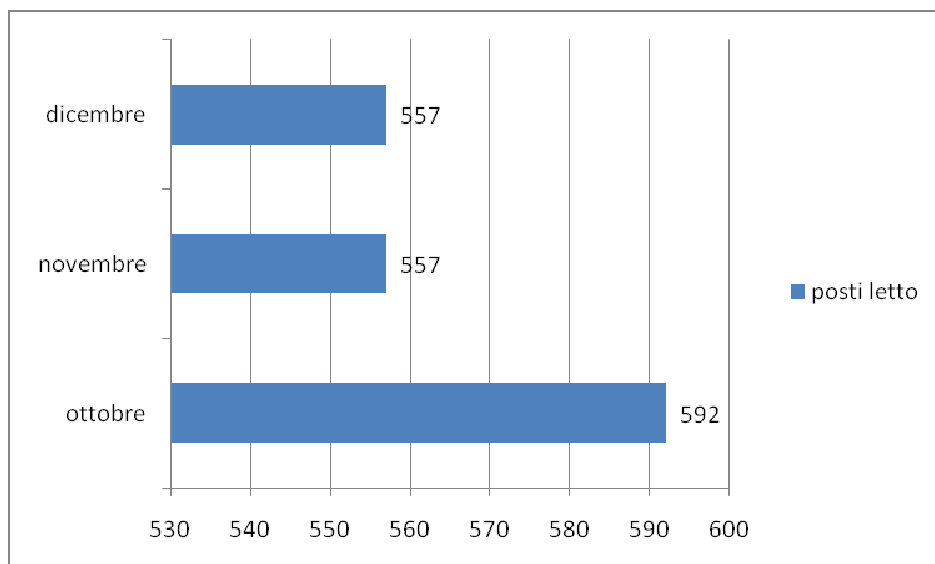
### TREND – % OCCUPAZIONE CAMERE (DATO CONSUNTIVO E PREVISIONALE A CONFRONTO)



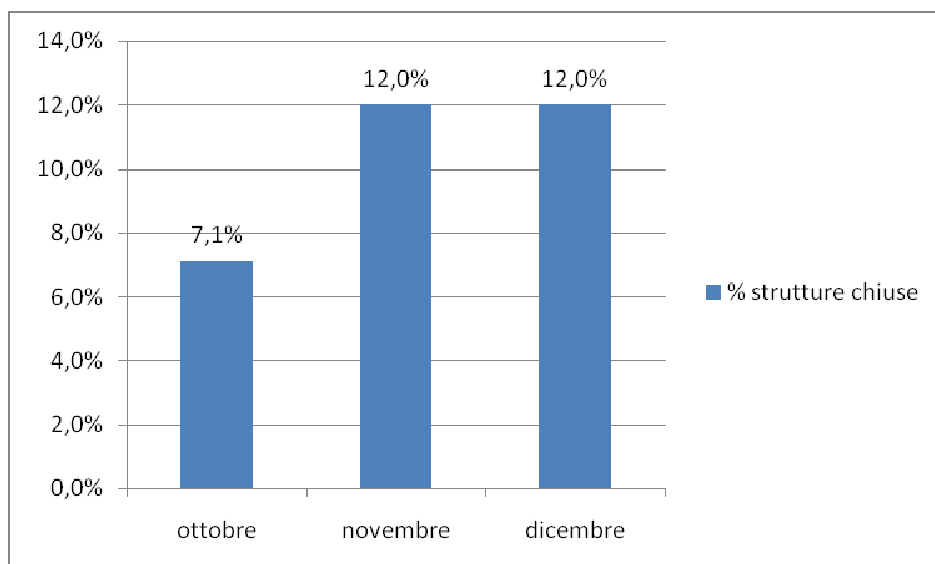
Fonte: Centro Studi sul Turismo

## OFFERTA RICETTIVA AGRITURISTICA DELLA PROVINCIA DI LATINA

I grafici che seguono mostrano l'andamento dell'offerta ricettiva agrituristica nei mesi di ottobre, novembre e dicembre\*:



Fonte: Centro Studi sul Turismo



Fonte: Centro Studi sul Turismo

\*Situazione aggiornata al 26 ottobre 2009.

## ARRIVI ISOLE PONZIANE

Di seguito si riportano gli arrivi registrati nelle Isole Ponziane, nei mesi estivi degli anni 2007, 2008, 2009, elaborati dal Centro Studi sul Turismo su dati della Capitaneria di Porto di Gaeta:

<b>PONZA</b>	<b>2007</b>	<b>2008</b>	<b>2009</b>
MAGGIO	N.D.	18.647	21.652
GIUGNO	33.854	29.304	25.083
LUGLIO	N.D.	40.434	35.892
AGOSTO	51.441	59.130	50.564
SETTEMBRE	20.467	20.160	16.407
<b>TOTALE</b>	-	<b>167.675</b>	<b>149.598</b>

<b>VENTOTENE</b>	<b>2007</b>	<b>2008</b>	<b>2009</b>
MAGGIO	7.786	8.903	8.368
GIUGNO	9.332	10.435	8.136
LUGLIO	11.774	8.854	8.490
AGOSTO	16.671	13.392	12.326
SETTEMBRE	7.670	14.562	6.959
<b>TOTALE</b>	<b>53.233</b>	<b>56.146</b>	<b>44.279</b>

## **SINTESI CONSUNTIVI MENSILI ANDAMENTO TURISTICO DELLA PROVINCIA DI LATINA**

Aprile 2009	Stima percentuale occupazione camere	29,9%
Maggio 2009	Stima percentuale occupazione camere	39,0%
Giugno 2009	Stima percentuale occupazione camere	35,6%
Luglio 2009	Stima percentuale occupazione camere	45,8%
Agosto 2009	Stima percentuale occupazione camere	69,3%
Settembre 2009	Stima percentuale occupazione camere	26,2%

## **SINTESI CONSUNTIVI FOCUS ANDAMENTO TURISTICO DELLA PROVINCIA DI LATINA**

Focus 2 Giugno 2009	Stima percentuale occupazione camere	49,4%
Focus 15 Agosto 2009	Stima percentuale occupazione camere	80,2%